

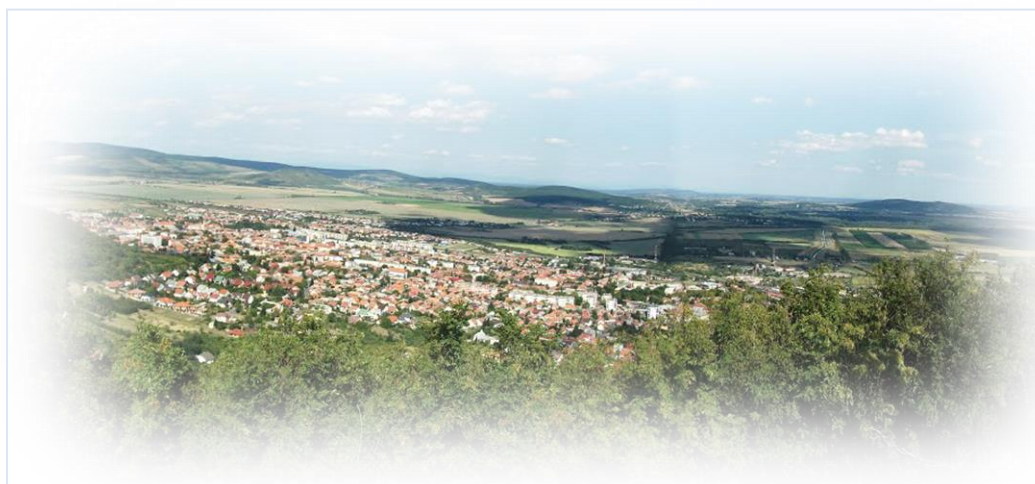


Sátoraljaújhely Város Településrendezési Tervének módosításához

Környezeti vizsgálat
lefolytatásához
egyeztetési
dokumentáció



„Módosítás - 2021. II. B”



Tervező:

**Art Vital Tervező,
Építő és
Kereskedelmi Kft.
(C-15-1062)**

2021.

KÜLZETLAP

Sátoraljaújhely Város
Településrendezési Tervének
- módosításához –

Környezeti vizsgálat lefolytatásához egyeztetési dokumentáció

„Módosítás - 2021. II. B”

Település tervező/ Építész vezető tervező



.....
Vég József
TT-15-0023
É/1-15-0124

Település tervező / projektvezető:




.....
Labbancz András
TT-15-0378

Tervező munkatárs:



.....
Gál Georgina

Szerkesztő:



.....
Barkaszi Richard

TARTALOMJEGYZÉK

Sátoraljaújhely Város
Településrendezési Tervének
- módosításához –

Környezeti vizsgálat lefolytatásához egyeztetési dokumentáció

„Módosítás - 2021. II. B”

1.	Előzmények	4.
1.1.	A területre jelenleg a következő településrendezési eszközök vannak hatályba	4.
1.2.	Átnézeti térkép	4.
1.3.	Terület és helyszín bemutatása	6.
2.	Beavatkozási pont ismertetése	15.
3.	Környezeti értékelés	16.

1. Előzmények

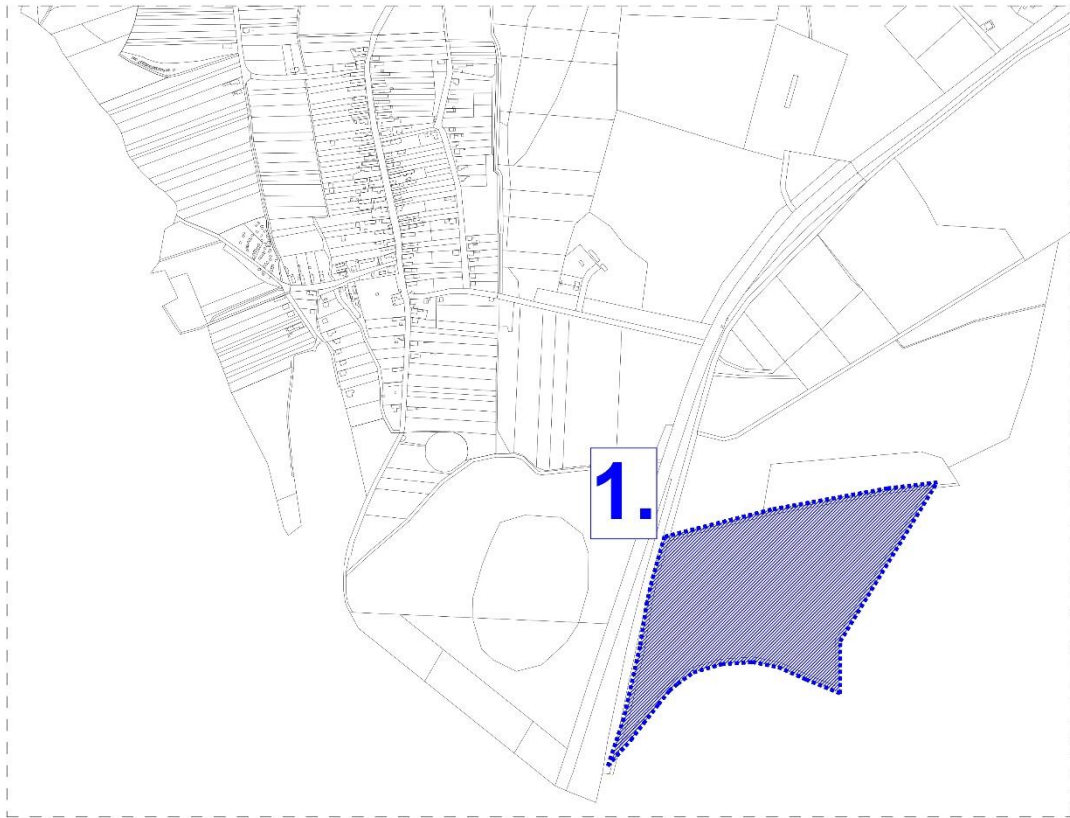
1.1. A területre jelenleg a következő településrendezési eszközök vannak hatályban

- 69/2004 (IV. 22.) számú határozat, Sátoraljaújhely Város módosított Településszerkezeti tervének és szerkezeti terv leírásának elfogadásáról
- 8/2005.(V. 2.) számú rendelet, Sátoraljaújhely Város módosított Helyi Építési Szabályzatáról és Szabályozás Tervének elfogadásáról

1.2. Átnézeti térkép



Átnézeti kivágat



(Forrás: Saját szerkesztés)

1.3. A beavatkozási terület leírása:

1. beavatkozási terület:



(Forrás: FÖMI adatszolgáltatás)

A tervezési terület, külterületen, a 37. sz. főút – 0458 hrsz-ú út – közigazgatási határvonal (Sátoraljaújhely - Sárospatak) által határolt telektömb. A terület Sátoraljaújhely közigazgatási területének déli végén, a 37. sz. főút keleti oldalán helyezkedik el. A főúthoz kiépített útcsatlakozással rendelkezik a terület.

A módosítás során a hatályos szabályozási terv szerint tervezett belső úthálózat egyes szakaszai megszűnnek, törlésre kerül. A jelenleg 0459/3 hrsz-ú ingatlan tervezett telekalakítása, felosztása csatolásra kerül.

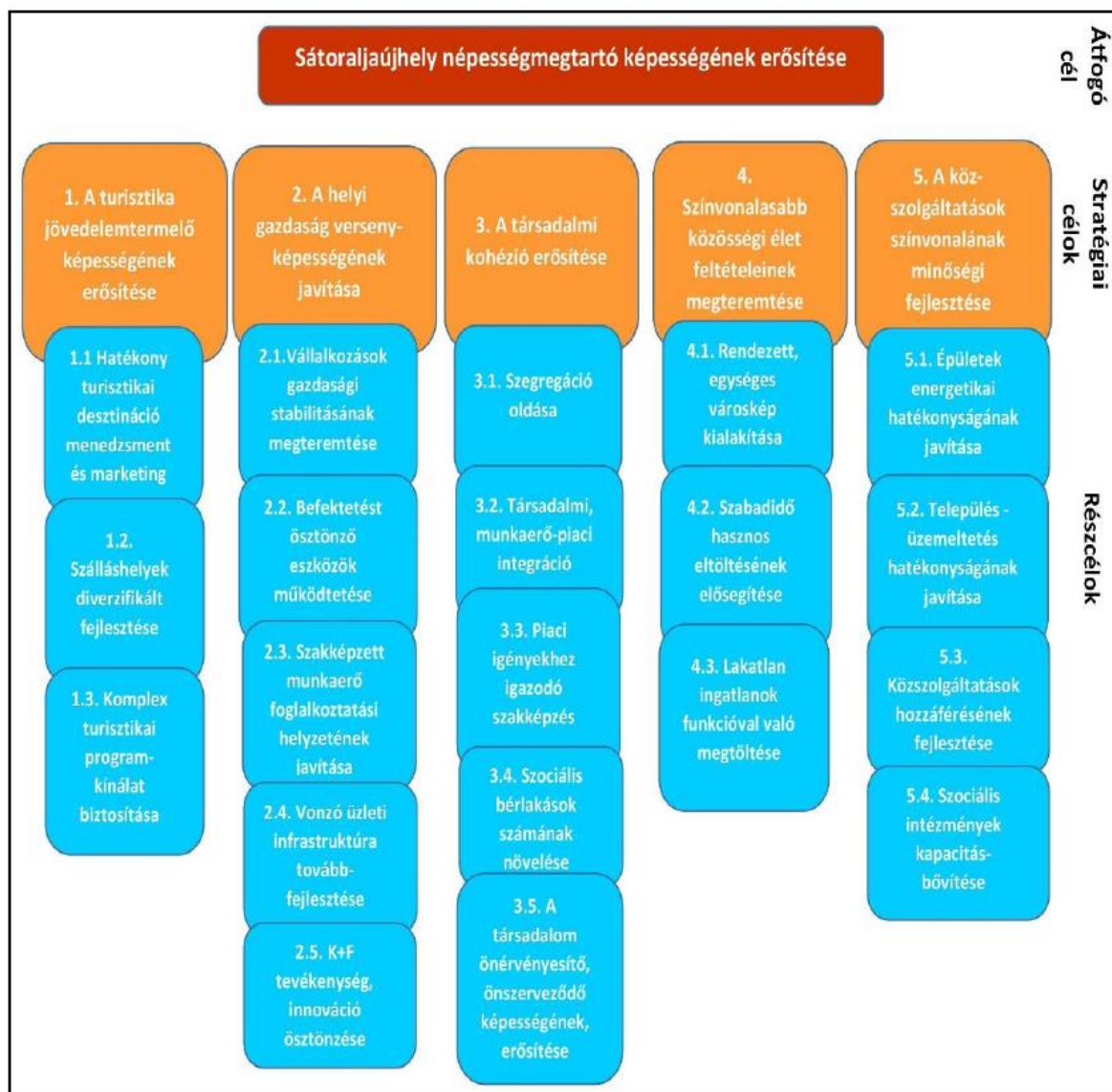
A csak szabályozási tervet érintő módosítás során a gazdasági terület kiterjedése nem változik, belső tervezett struktúrája átalakul az újonnan felmerült beruházó igényeknek megfelelően.

Telekalakítás tervezet

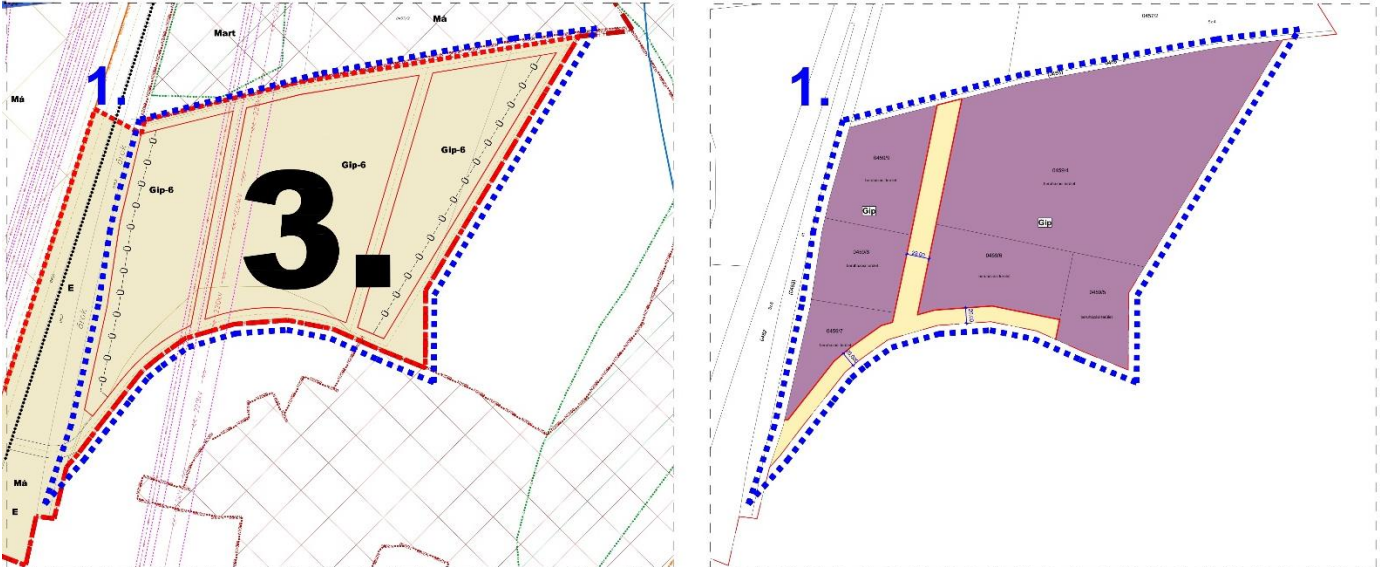


Jelen módosítás az következőkben részletezett célok megvalósításával összhangban van, azokhoz jól illeszkedik. A város stratégiai fejlesztési célkitűzéseiben „a helyi gazdaság versenyképességének javítása” szegmens fejlesztése kiemelt fontosságú, önálló tematikus cél.

Sátoraljaújhely Város Integrált Településfejlesztési Stratégiájának célrendszere



2. Beavatkozási pontok ismertetése (A módosított tervi részek minden esetben előzetes tervezetek, azok tájékoztató jellegűek!)

1.	A tervezési feladat	A terv, illetve program célja	Terület (ha)	A módosítás lényege és az eredeti tervhez, illetve programhoz mért jelentősége	Jelenlegi területhasználat, (műv. ág)	Jóváhagyott területhasználat, övezet, HÉSZ
	Sátoraljaújhely külterületén, 37. sz. főút – 0458 hrsz-ú út – közigazgatási határvonal (Sátoraljaújhely - Sárospatak) által határolt telektömbben, gazdasági terület belső úthálózati struktúrájának leegyszerűsítése, beruházói igényekhez történő igazítása.	A beépítésre szánt területek növelése nélkül, gazdasági terület jobb kihasználtságának biztosításához, gazdasági célú fejlesztés településrendezési eszközökben történő biztosításával.	n.a.	Különleges beépítésre szánt idegenforgalmi terület kialakítása részben beépítésre szánt, részben beépítésre nem szánt területek felhasználásával. A város stratégiai programjához jól illeszkedő fejlesztés.	- szántó (Sz6)	- Ipari gazdasági terület (Gip)
				A TERV/PROGRAM HATÁSA EGYÉB TERVEKRE, PROGRAMOKRA	Szab keretben tevékenységek későbbi megvalósítása lehetőségeinek a tevékenység telepítési helyére, jellegére, méretére, működési feltételeire vagy természeti erőforrás felhasználásának mértékére, helyére, elosztására vonatkozóan: Nem, hatása nincs	
					Befolyásol más tervet vagy programot, azokra vonatkozóan előírásokat, szempontokat tartalmaz, vagy bármilyen más módon hatással lehet másik terv, illetve programra: Nem	
					Fontos a környezeti megfontolások beillesztése szempontjából, különös tekintettel a fenntartható fejlődés elősegítésére: Nem, hatása nincs	
					Vonatkozik olyan területre vagy kérdéskörre, ahol környezeti problémák vannak: Nem	
					Van jelentősége a környezettel kapcsolatos közösségi jogszabályok végrehajtása szempontjából: Nincs	
				VÁRHATÓ KÖRNYEZETI HATÁSOK	Időtartama, gyakorisága és bekövetkezésének valószínűsége, visszafordíthatósága alapján: Állandósult hatást vált ki.	
					Összeadódnak vagy felerősíthetik egymást: Nem	
					Az országhatáron átterjednek: Nem	
					Olyan környezeti változásokat idézhetnek elő, amelyek az emberi egészségre, a környezetre kockázatot jelentenek: Nem	
					Nagyságrendje és területi kiterjedése alapján: Telektömbre is kiterjedő, a települési léptékben átlagos a kiterjedése.	
Olyan területet érintenek, amelyek hazai (országos vagy helyi), közösségi vagy más nemzetközi szintű védettséget élveznek: Nem						
Feltételezhetően a 2/2005 (I. 11) Korm. rendelet 4. számú melléklet 3.5.2 és 3.6.2 pontjaiban felsorolt következményeket idézik elő: Nem						
TERÜLET ÉRTÉKE, SÉRÜLÉKENYSÉGE	A környezeti elemek, rendszerek vagy a kulturális örökség szempontjából különleges: Nem					
	A területen a környezetvédelmi határértékeket [Kvt. 4. § s), t), u) pontjai] elérő vagy azt meghaladó igénybevétel, kibocsátás, illetve szennyezettség van: Nincs					
	A terület hasznosítása, használata intenzív: A terület beépítési intenzitása nem változik.					
	Befolyásol más tervet vagy programot, azokra vonatkozóan előírásokat, szempontokat tartalmaz, vagy bármilyen más módon hatással lehet másik terv, illetve programra: Nem					
	Fontos a környezeti megfontolások beillesztése szempontjából, különös tekintettel a fenntartható fejlődés elősegítésére: Nem, hatása nincs					
	Vonatkozik olyan területre vagy kérdéskörre, ahol környezeti problémák vannak: Nem					
	Van jelentősége a környezettel kapcsolatos közösségi jogszabályok végrehajtása szempontjából: Nincs					

3. Környezeti értékelés

A környezeti vizsgálatot - szükségessége esetén - a következő tematika alapján kívánjuk lefolytatni. A vázolt tematika a 2/2005. (I.11.) Korm. rendelet 4. sz. mellékletével megegyező tartalmú, azonban attól kismértékben eltérő formai szerkezetben.

1. Bevezetés

- 1.1. Tematika, tartalomjegyzék
- 1.2. A terv céljainak, tartalmának összefoglaló ismertetése
- 1.3. A terv és a változatok rövid ismertetése
- 1.4. A környezet védelméért felelős szervek és az érintett nyilvánosság előzetes véleményeinek és észrevételeinek figyelembe vétele, az indokok összefoglalása

2. A terv összefüggése más releváns tervekkel, programokkal

- 2.1. A terv koncepcionális alapját jelentő településfejlesztési koncepció és fejlesztési határozatok bemutatása és elemzése a környezeti értékelés szempontjából
- 2.2. A terv összefüggése más egyéb releváns tervekkel és programokkal
- 2.3. A releváns tervek és programok összevetése, ütköztetése a terv koncepciójával és céljával, környezeti szempontú konzisztencia vizsgálata

3. A környezeti állapot feltárása (a terv megvalósulása előtti vagy a terv meg nem valósulása esetén)

- 3.1. A település környezeti elemeinek és rendszereinek ismertetése, a környezetállapot ismertetése, természeti területek bemutatása
- 3.2. A környezeti állapot egyéb jellemzőinek leírása
- 3.3. A fennálló környezeti konfliktusok, tájhasználati konfliktusok, problémák leírása és mindezek várható alakulása, ha a terv nem valósulna meg

4. A terv megvalósítása esetén a várható, a környezetet érő hatások, környezeti következmények előrejelzése (közvetlen és közvetett környezeti következmények)

- 4.1. Jól azonosítható környezet igénybevétel vagy terhelés esetén különös tekintettel, a környezeti elemek és rendszerek megmaradásának, fenntartásának, helyreállításának, fejlesztésének lehetőségeire
- 4.2. A közvetett módon hatást kiváltó tényezők fellépése esetén
- 4.3. Értékelési módszer alkalmazása
- 4.4. A környezeti értékelés készítéséhez felhasznált adatok forrása, az alkalmazott módszer korlátai, nehézségek, az előrejelzések érvényességi határai, a felmerült bizonytalanságok

5. A környezeti következmények alapján a terv és a változatok értékelése, a környezeti szempontból elfogadható változatok meghatározása, a változatok közötti választás indokai, a választást alátámasztó vizsgálat rövid leírása

6. A terv megvalósítása következtében várhatóan fellépő környezetre káros hatások elkerülésére, csökkentésére vagy ellentételezésére vonatkozó, a tervben szereplő intézkedések környezeti hatékonyságának értékelése, javaslatok egyéb szükséges intézkedésekre

7. Javaslat olyan környezeti szempontú intézkedésekre, előírásokra, feltételekre, szempontokra, amelyeket a terv által befolyásolt más tervben illetve programban figyelembe kell venni

8. A terv megvalósítása következtében várhatóan fellépő környezeti hatásokra vonatkozóan a tervben szereplő monitorozási javaslatok értékelése, javaslatok egyéb szükséges intézkedésekre

9. Összefoglaló

A környezeti vizsgálat lefolytatásáról szóló döntés megalapozásához az Önkormányzat kéri a környezet védelméért felelős szervek véleményét a környezeti vizsgálat szükségességéről és a tervezett tematikáról. A környezet védelméért felelős szervek véleményének kikéréséhez a 2/2005. (I.11.) az egyes tervek, illetve programok környezeti vizsgálatáról szóló kormányrendelet alapján állítottuk elő a tervmódosításra vonatkozó tájékoztatást.

A kormányrendelet 4. § (4) bekezdése szerint az önkormányzat **15 napos véleményadási határidőt** állapít meg és döntéséhez az általa megadott határidőre beérkezett véleményeket veszi figyelembe.

A környezet védelméért felelős szervek, melyek a környezeti vizsgálat folyamatában részt vesznek:

- a környezetvédelemre kiterjedően:

*környezetvédelmi hatóság (Borsod-Abaúj-Zemplén Megyei Kormányhivatal
Környezetvédelmi és Természetvédelmi Főosztály)*

- természet és tájvédelemre kiterjedően:

*nemzeti park igazgatóság és természetvédelmi hatóság (Aggteleki Nemzeti Park
Igazgatóság)*

- környezet- és település-egészségügyre kiterjedően:

*közegészségügyi hatáskörében eljáró megyei kormányhivatal (Borsod-Abaúj-Zemplén
Megyei Kormányhivatal Népegészségügyi Főosztály)*

- a felszíni és a felszín alatti vizek minőségi és mennyiségi védelmére kiterjedően:

*vízvédelmi és vízügyi hatóság (Borsod-Abaúj-Zemplén Megyei Katasztrófavédelmi
Igazgatóság vízügyi hatóság)*

- *az épített környezet védelmére kiterjedően:*
az állami főépítész hatáskörében eljáró fővárosi és megyei kormányhivatal (Borsod-Abaúj-Zemplén Megyei Kormányhivatal Kormány megbízotti Kabinet)

- *a kulturális örökség (műemlékvédelem, régészet) védelmére kiterjedően:*
Budapest Főváros Kormányhivatala, kizárási feltétel fennállása esetén a kulturális örökség védelméért felelős miniszter